



Partenaires

de votre réussite

La lettre d'information du Groupe
Hans & Associés - N°3 - 2002-2003

Edito

Parole à nos clients...



Madame, Monsieur, Chers Clients,

Pour la troisième année consécutive, nous vous adressons nos vœux sous la forme d'un journal.

Si les deux premiers numéros étaient consacrés à la vie de notre cabinet, nous voulions vous dédier la troisième édition en parlant de certains d'entre vous.

Choisir parmi tant de talents ne fut pas aisé, les critères d'originalité et d'ancienneté ont en grande partie déterminé notre choix.

Nous envisageons de renouveler cette initiative par notre journal de fin 2003, et nous invitons tous ceux qui acceptent de figurer dans ce document de se manifester auprès d'Eliane Guillot à notre bureau de Mulhouse.

Merci de votre précieuse collaboration.
Au nom de toute notre équipe, permettez-moi de vous souhaiter de joyeuses fêtes et tous nos vœux de succès.

Très sincèrement.

René HANS



Hans & Associés donne la

Belfort...

Devernois, la boutique chic dynamique !

Ouverte en février 1997, avec pour lancement la collection printemps, la boutique Devernois de Belfort a rapidement rencontré le succès et sa clientèle à Belfort.



Avec des collections particulièrement bien conçues, la boutique a

fait découvrir aux femmes de la région une mode pratique et fonctionnelle, qu'elles pouvaient porter à tout moment, et ce, dès le matin.

Axée sur la qualité, la marque Devernois apporte une grande richesse de matières, conjuguant à la fois les tissus moelleux, les coupes actuelles et les mélanges de textures.

Mesdames, vous qui aimez les coordonnés chatoyants et leurs indispensables accessoires...

A la boutique Devernois vous trouverez tout pour vous faire craquer !

Ne dit-on pas :

Bollwiller...

Chez Milko, le commerce qui a la frite !

Située à proximité du lycée, la Friterie de Milko en a vu passer des générations d'adolescents en dix huit années d'ouverture. Soit ils «sèchent» le cours de mathématiques, soit ils s'échappent le temps d'une pause... Rendez-vous des «amours débutants» ou tout simplement rencontres merveilleuses où l'on rêve à des projets pleins d'avenir.

Une véritable entreprise pourtant, le cycle de production est entier, achat de matière première, transformation, commercialisation, accueil de la clientèle dans une ambiance adaptée à son marché.

Gérer une friterie est une expérience de bon sens, fort enrichissante, le



contact avec un public, la gestion en temps réel, la vision globale sur un cycle complet d'une entreprise sont autant de valeurs qu'a perdu notre société.

Tenir six mois une friterie est un exercice auquel devrait se livrer tout homme politique avant de pouvoir se présenter aux élections, car il en tirerait une grande leçon :

Milko a su s'adapter aux générations successives... C'est le secret de son éternelle jeunesse !

Bollwiller...

Philippe Bosc, le coiffeur businessman...

Philippe Bosc, artisan coiffeur à domicile a été l'un de nos tout premiers clients. Son histoire vous la connaissez, la presse, la télévision, la radio l'ont largement commentée.

La réussite de ce chômeur installé à son compte en 1984 relève du conte de fées. Depuis 1998 le groupe Philippe Bosc est coté en bourse. Ses résultats pour 2001, toujours en progression, sont impressionnants.



Le Groupe Bosc en chiffres

- Effectifs : 3 000 personnes
- Chiffre d'affaires : 30 M€, soit 200 MF
- Résultat : 4,6 M€, soit 30 MF

Aujourd'hui, Monsieur Bosc trouve calme et énergie dans la vallée de Thierenbach, où à titre personnel il exploite l'Hôtel des Violettes et la ferme de Thierenbach (ouverture prévue en juin 2003).

Strasbourg...

Lienhart, l'affaire de négoce qui roule !

Bernard Lienhart crée sa société en 1970, construisant son premier silo à Boofzheim, au cœur du Ried.

Un rendement optimisé des récoltes s'appuyant sur une ergonomie évolutive génère l'expansion de l'entreprise qui offre actuellement à sa clientèle un concept performant comprenant :

- des séchoirs,
- des silos d'une capacité sur site de 350 000 quintaux de céréales,
- une nouvelle structure de 1 100 m² destinée aux bureaux,
- un hall de stockage,
- un libre service «Espace LICE» offrant un large éventail de produits, outillages et

équipements de jardinage. Dès 1997, cette structure familiale se transforme en S.A. à Directoire et Conseil de surveillance (capital de 1 000 000 €).



Conjuguée à la motivation et l'implication de l'ensemble de ses salariés, l'entreprise s'engage dans la

- Chiffre d'affaires : 10 M€, soit 65 MF
- Activité : Collecte, séchage, stockage, commercialisation, négoce et transport de céréales.
- Négoce de produits destinés à l'agriculture et prestations de services aux agriculteurs.
- Négoce d'hydrocarbures.

démarche qualité Iso 9001 version 2000, avec l'obtention en août 2002 du certificat pour l'ensemble de ses

Belfort...

Belfort...

Mape, très nature !

Créée en 1991 dans le Pays de Montbéliard, la société Mape (Mesure, Analyse et process de l'environnement) s'est rapidement développée. De 2 personnes au départ, la société Mape est passée à 60 personnes, réparties sur 6 sites en France et 2 agences à l'étranger.



Le métier de Mape est la protection de l'environnement et le respect des normes en vigueur. L'objectif premier de l'entreprise Mape est de concilier au mieux la productivité et la conformité en matière de réglementation de ses clients, pour un meilleur respect de l'homme et son environnement.



«Ne dépenses que ce que tu as en caisse !».

Par ailleurs, compte tenu de la diversité des classes sociales qui s'y côtoient,

il y a-t-il meilleur univers pour s'adapter à la réalité de la population ? A tour de rôle, Milko tutoie

Au menu chez Milko : hamburger... Et surf sur le net !



- 2 ordinateurs branchés en haut débit sur internet
- Une imprimante pour garder une trace de ses surfs sur le web
- La possibilité de créer sa propre boîte aux lettres avec Caramail

Strasbourg...

Télévision et Technique, 28 ans au service des passionnés de vidéo !

Créée en 1974 par monsieur Léo Barkate, la société Télévision et Technique n'a cessé de grandir et d'évoluer dans un secteur sans cesse renouvelé : l'image électronique.

De la télévision noir et blanc à tubes jusqu'à la couleur gérée par microprocesseurs, toutes les technologies ont été traitées de la vente au service après vente. Magnétoscopes et caméscopes n'ont pas été oubliés, sans omettre la haute fidélité (hi-fi) et le petit audio.

En 1997, Michel, le fils rejoint l'entreprise et développe aux côtés de son père, l'activité photo et vidéo sous-marine.



«Leur ambition : poursuivre dans tous les domaines d'activités liés à l'image électronique avec le sérieux et l'efficacité qui ont fait leur réputation... Tout simplement !»

C'est en 2000 qu'une activité supplémentaire voit le jour : le montage vidéo sur plate-forme informatique (conçu et réalisé par leurs soins). Une grande expérience en la matière leur a permis de s'imposer comme une référence sur la région de Strasbourg et environs.

C'est ainsi que de grands noms de la place leur ont fait confiance dans le but de dynamiser leurs communications internes et externes. Sans oublier des dizaines de clients anonymes, passionnés par la vidéo numérique.

parole à ses clients !

Bollwiller...

René Martin, de la boulangerie à la distribution moderne...

C'est en 1963 à son retour du service militaire que René Martin fonde sa modeste boulangerie. Par la force de son travail, par sa volonté d'innover, d'évoluer en s'adaptant au marché, il devient patron d'un véritable groupe de distribution moderne.



En effet, après avoir principalement exercé son commerce à Issenheim, c'est à 51 ans en 1990, qu'il décide



de construire le Super U de Bollwiller (1 400 m²). Le groupe Martin reste une entreprise familiale ; et la volonté de servir le client avec professionnalisme et le sourire demeure une priorité.

René Martin est resté boulanger dans l'âme, ses nouvelles responsabilités ne lui ont pas fait changer d'uniforme... Pour tous ceux

qui le croiseraient au hasard d'un rayon... Attention l'habit ne fait pas le moine !

Le groupe Martin

- Effectifs : 70 personnes
- Chiffre d'affaires : 18 M€, soit 120 MF
- Investissements réalisés en 2001 : 1,8 M€, soit 12 MF

Strasbourg...

Lucien Toscani, le grand retour du fourreur...

Après une éclipse dans le ciel commercial strasbourgeois, le fourreur Lucien Toscani s'est implanté rue du noyer début septembre avec pour objectif de redonner ses lettres de noblesses à la fourrure.

Déclinée sous plusieurs formes, sa nouvelle collection saura ravir toutes les femmes en quête de mode et d'élégance.

Avec le renouveau et la démocratisation de «l'esprit fourrure», la griffe Lucien Toscani apporte un nouveau look en adoptant les accessoires comme les jeans garnis, les cols, poignets et écharpes en fourrure, tout en respectant la tradition.

L'accueil, ainsi que l'exigence envers la qualité des matières sont un gage de réussite et de satisfaction de la clientèle.

Lucien Toscani est en passe de gagner son pari.



Colmar...

Le Centre de Mittelwihr, pour un tourisme de bon sens...

Le Centre de Mittelwihr est à la croisée des chemins entre l'association et l'entreprise, le public et le privé, conciliant dans la pratique professionnelle quotidienne une grande culture hôtelière, avec une maîtrise parfaite de l'accueil, de l'animation et du développement.

C'est en 1990 que la direction du Centre a fait appel à l'équipe Hans Et Associés pour négocier ensemble la



fiscalisation totale de ses activités.

Véritable révolution culturelle pour l'époque, le centre a pris 10 ans d'avance sur son calendrier fiscal, ce qui l'a fait basculer d'acteur du tourisme à caractère associatif en véritable entreprise du secteur privé.

Le centre n'en reste pas moins attaché à ses valeurs d'origine, à savoir

une économie sociale et solidaire, avec un souci d'accueillir un public varié, tout en gardant un ancrage fort dans son environnement local et régional.

Sa recette du succès repose sur une définition particulière du produit touristique, résultat d'un assemblage complexe et subtil de valeurs qui dépassent de loin la seule prestation de services.



Le Centre de Mittelwihr a reçu l'Etoile de l'Initiative Touristique d'Alsace en 1992

Strasbourg...

Hilton Strasbourg, un client prestigieux dans l'hôtellerie

Client du bureau Hans Et Associés de Strasbourg, l'Hôtel Hilton de cette même ville vous offre les prestations pour passer les meilleurs moments à titre de loisirs ou à titre professionnel.

Tout le confort d'un hôtel de renom

- 237 chambres et 6 suites
- 1200 m² d'espace réunion et banquets
- Traiteur organisateur de réceptions
- Agréé au Palais de la Musique et des Congrès de Strasbourg
- Restaurants et piano Bar

Un espace idéal pour les réunions et réceptions

- 10 salons modulables pour vos séminaires de 10 à 200 personnes
- Centre d'Affaires



Bollwiller...

Arlette Gruss... un cirque aussi a besoin d'un comptable !

Inutile de vous présenter le cirque Arlette Gruss... Tous ceux qui ont vu son spectacle sont unanimes pour saluer le professionnalisme et la qualité artistique de l'entreprise.



Arlette Gruss est la descendante d'une grande famille du cirque. Son courage, sa ténacité, sa volonté d'être la meilleure l'ont hissée au premier rang des cirques itinérants en France.

Le slogan «Avec nous, faites la différence» correspond bien au cirque Arlette Gruss qui accumule les distinctions :

- Légion d'Honneur,
- Clown d'Or au Festival du Cirque de Monaco en 1975 pour Alexis Gruss.

Madame Arlette Gruss est notre cliente depuis 1992. Nous avons à faire à une véritable entreprise :

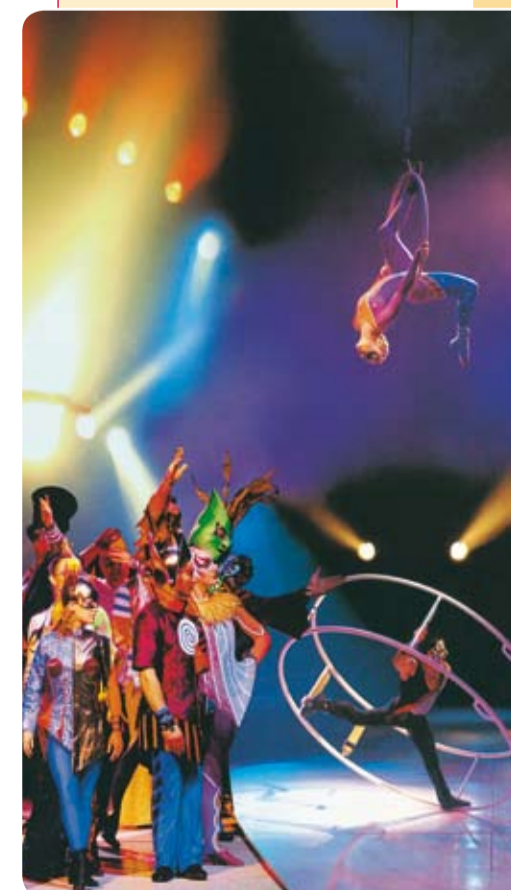
- Effectifs : 105 personnes
- Chiffre d'affaires : 4,6 M€, soit 30 MF
- Représentations : 270 par an dans 26 villes en France

Nous vous rappelons que Madame Arlette Gruss a accompagné René Hans lors de son intervention sur les contrôles fiscaux à l'Assemblée Nationale l'année dernière. La vie d'Arlette Gruss est faite d'amour, de passion et d'émotion.



Nous vous recommandons l'excellent ouvrage de Jacques Godot «Arlette Gruss» paru aux éditions Pierron, qui vous fera découvrir une vie dédiée à la magie du cirque.

«Lorsque le rêve prend fin, il vous appartient qu'il se renouvelle ou se poursuive».
Michel Palmer



Mais aussi...

Formation...

ESGM-GIFOP, «Une journée pour gagner !»

Vous souhaitez augmenter la performance de votre entreprise en identifiant ses forces, ses faiblesses et les axes de progrès possibles...

L'ESGM-GIFOP, entité de formation du groupe Hans et Associés vous propose un séminaire, animé par René Hans :



Une journée pour gagner !

Spécialement destiné à l'équipe de direction, ce séminaire vous permettra de répondre aux questions telles que : Mon environnement a-t-il évolué ? Mon organisation est-elle rationalisée ? Quelle est ma vision de l'entreprise à 3 et 5 ans ? Sur quels marchés devrais-je me positionner ? Comment évoluent mes concurrents ? Quel plan d'action dois-je mettre en place ?

Réservez dès aujourd'hui votre date de séminaire :

- 16 janvier 2003
- 23 janvier 2003
- 30 janvier 2003

Informations et réservations :

ESGM - Aurélie Vervoort
Tél : 03 89 66 09 01

«Aucune école ne forme au métier d'entrepreneur.
L'entrepreneur est un créatif qui a su bâtir
une stratégie sur mesure.»



Timisoara...

Alsace Farm, des agriculteurs alsaciens en Roumanie

Lorsque nous avons décidé d'installer une filiale en Roumanie, notre objectif était d'accompagner nos clients industriels et commerçants.

Nous ne savions pas encore que les terres céréalières du Banat étaient parmi les meilleures d'Europe et qu'elles attireraient des agriculteurs alsaciens courageux.



Alfred et Pascal Wittmann, Philippe Deguille, Marc Hurler et Guillaume Peenaert ayant appris qu'un expert comptable français était installé à Timisoara ont tout simplement frappé à notre porte et ce fut le début d'une aventure riche en expériences, en émotions, en combats, en déceptions,

en succès. Il faut très sincèrement saluer l'esprit d'entreprise de ce groupe de pionniers qui cultivent aujourd'hui :

- 1 800 hectares en maïs, blé, orge, colza et soja
- Pour un investissement de 800 000 € (soit 5,2 MF)



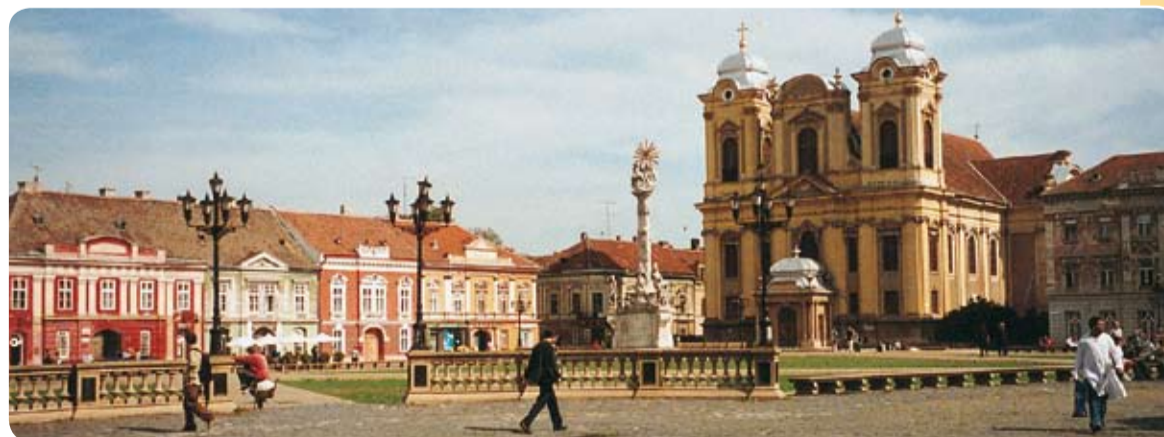
«Tout reste à faire dans ce monde nouveau, il faut «défricher» à tous niveaux et la patience est une qualité essentielle. Tous nos vœux de réussite accompagnent les Alsaciens du Banat.»

Voyage spécial agriculture et viticulture

Participez à notre prochain voyage en Roumanie «Terres dans le Banat» du 15 au 19 mai 2003

Ce voyage permettra de visiter de nombreuses exploitations agricoles et viticoles, et sera proposé à 1590 € tout compris (transports en avion aller-retour, pension complète dans un hôtel 3 étoiles, visites, dégustations, conférences).

Venez nombreux !!!



Pour vous renseigner et vous inscrire, contactez Manuel Guignon au 03 89 63 41 56 «Réussir en Roumanie»
15, rue de la Montagne
68100 Mulhouse
Email : roumanie.ard@wanadoo.fr



La Roumanie et ses atouts

- Population paysanne la plus forte des dix pays de l'Europe Centrale et Orientale.
- Pays à forte tradition agricole.
- 2ème plus grand marché d'Europe Centrale et du Sud-Est.
- Adhésion à moyen terme de la Roumanie à l'Union Européenne.
- Conditions naturelles favorables au développement de tous les secteurs agricoles.

Hans & Associés

Experts Comptables
Commissaires aux Comptes

7 adresses pour vous conseiller,
1 adresse pour vous former

Bureau de Belfort

Hans & Associés ICM-DMCE
6, rue Emile Py - 90000 Belfort
Tél : 03 84 22 68 27 - Fax : 03 84 55 01 30
Email : belfort@hans-associes.fr

Bureau de Bollwiller

Hans & Associés Bollwiller
3c, route de Guebwiller - 68540 Bollwiller
Tél : 03 89 83 66 00 - Fax : 03 89 83 66 01
Email : bollwiller@hans-associes.fr

Bureau de Colmar

Hans & Associés Sarecal
1, avenue Foch - 68000 Colmar
Tél : 03 89 41 06 03 - Fax : 03 89 23 54 18
Email : colmar@hans-associes.fr

Bureau de Guebwiller

Hans & Associés Guebwiller
5, rue Jean-Baptiste Weckerlin - 68500 Guebwiller
Tél : 03 89 62 20 80 - Fax : 03 89 62 20 81
Email : guebwiller@hans-associes.fr

Bureau de Mulhouse

Hans & Associés Mulhouse
15, rue de la Montagne - 68100 Mulhouse
Tél : 03 89 31 74 00 - Fax : 03 89 54 21 50
Email : mulhouse@hans-associes.fr

Bureau de Strasbourg

Hans & Associés Strasbourg
2, Square du Château - BP 80044
67301 Schiltigheim Cedex
Tél : 03 90 22 29 50 - Fax : 03 90 20 89 62
Email : strasbourg@hans-associes.fr

JPS & Associés

2, Square du Château - BP 80044
67301 Schiltigheim Cedex
Email : strasbourg@hans-associes.fr
Tél. : 03 90 20 86 60 - Fax : 03 90 20 86 66
Email : jps@hans-associes.fr

Bureau de Timisoara

Hans & Associés Timisoara
Str Infratirii nr 1 - 1900 Timisoara - Romania
Tél/Fax : 0040 2 56 19 24 84
Tél/Fax : 0040 2 56 29 40 48
Email : hans-roumanie@mail.dnttm.ro

Centre de Formation

ESGM-GIFOP
15, avenue Clémenceau - 68100 Mulhouse
Tél : 03 89 66 09 01 - Fax : 03 89 46 05 32
Email : gifop.esgm@wanadoo.fr